

Vente

Maison Mitoyenne 2 côtés 4 pièces, 69 m²
Orchies Orchies et la Pèvèle 133 000 €

Réf. VM310
Mandat N°29



Descriptif technique

Type de maison	Mitoyenne 2 côtés
Surface habitable	69 m ²
Surface au sol	77 m ²
Séjour	12 m ²
Terrain	98 ca
Niveaux	2
Plain-pied	Non
Pièces	4
Chambres	2
Salle de bains	1
WC	1
WC indépendant	Oui
Terrasse	1 7 m ²
Jardin	Oui
Surface jardin	33 m ²
Année de construction	1 930 Ancien
Prestige, luxe	Non
État intérieur	A rénover
Chauffage	Gaz De ville
Chauffe-eau	Identique au chauffage
Cuisine	Aménagée Coin cuisine
Ouvertures	Bois Double vitrage
Assainissement	Tout à l'égout Conforme
Vue	Ville
Exposition	Est-Ouest
Ameublement	Non meublé
Cave	Oui
Grenier	Non
Sous-sol	Non
Piscine	Non
Terrain piscinable	Non
Les points forts	



Description des pièces

Niveau	Surface	Détail
0	12,37 m ²	séjour
0	11,03 m ²	salle à manger
0	4,58 m ²	cuisine
0	3,33 m ²	salle de bains
1	0,87 m ²	WC
1	9,41 m ²	palier
1	11,59 m ²	chambre
2	14,21 m ²	chambre (22,57m ² au sol)



Descriptif détaillé

Maison de 77m² (69m² loi Carrez), de 2 chambres, avec jardin, à rafraîchir située en centre ville d'Orchies

Au rez-de-chaussée, séjour de 12m², salle à manger de 11m², cuisine et salle de bains.

A l'étage, un palier permettant d'installer un bureau (ou aménager en salle de bains), un WC et une chambre de 11,6m².

Les combles proposent une grande chambre de 22,5m² au sol.

Côté extérieur, un jardin de 33m² ainsi que d'une terrasse de 7m².

Chaudière gaz récente, tout à l'égout, cave.

Idéal premier achat, investissement locatif, déficit foncier.

Disponible le 1er juillet 2022

Mandat N° 29. Honoraires à la charge du vendeur. Classe énergie D, Classe climat E.. Nos honoraires : www.agility-immobilier.fr/cgv



Infos financières

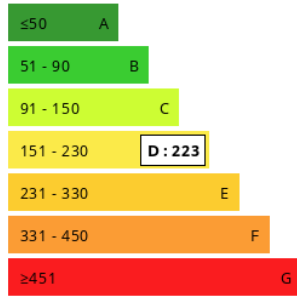
Prix de vente	133 000 €
Taxe foncière	366 € /an
Occupation	Libre
Autres précisions	

Description des annexes

Libellé	Surface
Chaufferie	4 m ²
WC	1 m ²

Consommations énergétiques

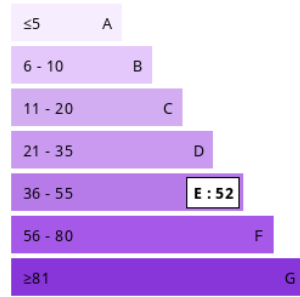
Logement économe



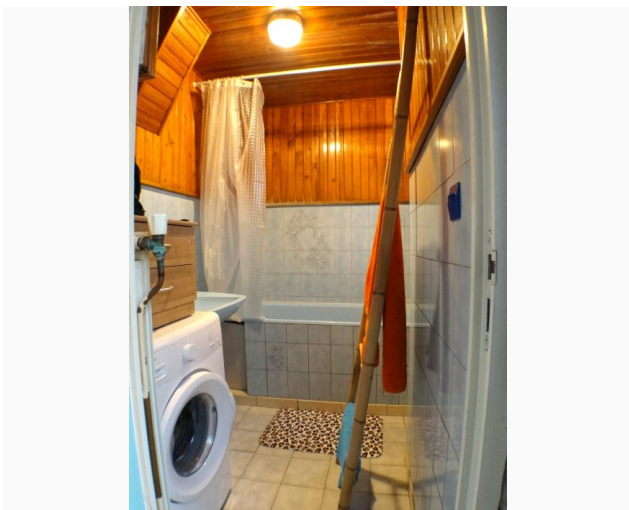
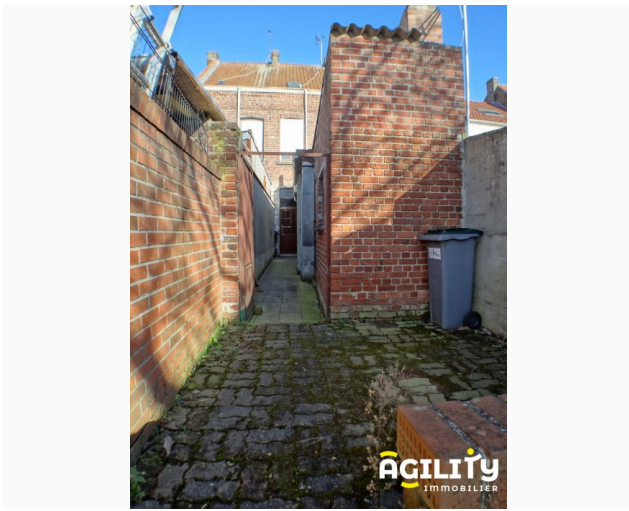
Logement énergivore (kWh/m².an)

Émission de gaz à effet de serre

Faible émission de GES



Forte émission de GES (kg CO2/m².an)



AGILITY
IMMOBILIER

A vos côtés en 2022 pour tous vos projets

- avis de valeur
- mise en vente
- achat
- investissement

06 50 40 40 15